

Scritto da Marco Angione

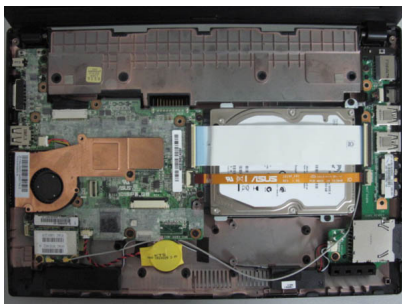
Lunedì 26 Luglio 2010 13:17 - Ultimo aggiornamento Lunedì 26 Luglio 2010 13:24

Asus Eee PC 1016p, il primo netbook professionale della serie Eee Diary, compare su FCC: manuale utente e foto dei componenti interni.

Quali sono le differenze fra [Asus Eee PC 1016p](#) ed Asus Eee PC 1015p? Apparentemente fra questi due modelli di netbook della Eee Family ci sarebbero evidenti elementi di distinzione, ma dai documenti pubblicati da [FCC](#), l'agenzia americana che certifica le apparecchiature elettroniche importate negli Stati Uniti, emergerebbe che **la progettazione interna è pressoché identica**



Lo **spazio interno e la motherboard** dell'Asus Eee PC 1016p ricalcano, infatti, quelli del [modulo 1015p](#), facendoci intendere che si tratterebbe di una variante minore del modello mainstream.



Il **disassemblaggio** operato da FCC ci permette di apprezzare l'organizzazione interna e di

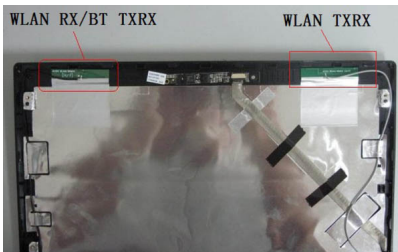
Scritto da Marco Angione

Lunedì 26 Luglio 2010 13:17 - Ultimo aggiornamento Lunedì 26 Luglio 2010 13:24

vedere come sono stati posizionati i moduli. Notiamo in particolare che le interfacce di rete wireless WiFi e Bluetooth sono affiancate in un angolo dello chassis.



Proseguendo con l'analisi dell'interno del netbook, possiamo notare le due **antenne** che corrono lungo la cornice dello schermo.



Publicato fra i documenti di FCC anche il **manuale dell'Asus Eee PC 1016p**.